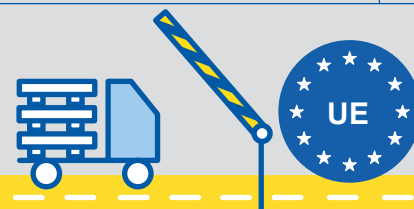


Le bois sous autorisation **FLEGT**

Une base solide pour les affaires, les personnes et la planète



Environ 1,6 milliard de personnes (**20 % de la population mondiale**) dépendent des forêts pour leur subsistance

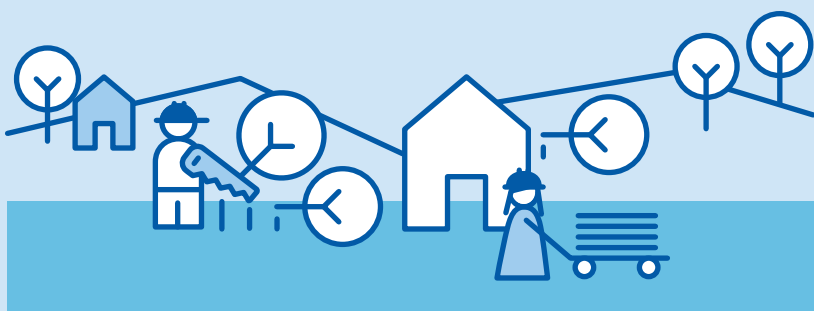


La moitié des espèces animales et végétales de la planète vivent dans des forêts



Les forêts régulent le climat et les approvisionnements en eau, elles aident à prévenir les inondations et les sécheresses, et leurs produits sont à la source de nombreux médicaments

Gérées de manière durable, les forêts peuvent créer des emplois tout en protégeant la biodiversité et en limitant les effets du changement climatique



Mais les forêts tropicales sont menacées par la **déforestation et l'exploitation forestière illégale**

Le plan d'action de l'UE sur **l'application des réglementations forestières, la gouvernance et les échanges commerciaux (FLEGT, selon son acronyme en anglais)** constitue la réponse de l'UE au problème de l'exploitation forestière illégale

Ce plan prévoit notamment la conclusion d'accords commerciaux bilatéraux sur le bois d'origine légale avec les pays exportateurs de bois tropicaux

15 pays exportateurs

négocient ou mettent actuellement en œuvre des accords **FLEGT** avec l'UE

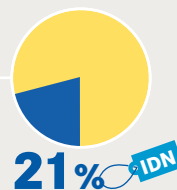
Ces pays représentent



3,78 milliards EUR

Sur les 3,78 milliards d'euros de **produits ligneux tropicaux importés dans l'UE** en 2017...

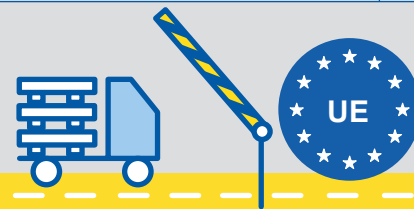
En 2016, **l'Indonésie est devenue le premier pays à émettre des autorisations FLEGT** pour les produits bois qu'elle exporte vers l'UE



...21 % correspondaient à des produits originaires d'Indonésie et accrédités par une **autorisation FLEGT**

Le bois sous autorisation FLEGT

Une base solide pour les affaires, les personnes et la planète



Les produits bois bénéficiant d'une autorisation FLEGT répondent automatiquement aux exigences du règlement de l'UE sur le bois



Pour exporter des produits ligneux sous autorisation FLEGT, chaque pays doit mettre en place un **système de vérification de la légalité du bois**. Celui-ci permet de contrôler la chaîne d'approvisionnement, depuis la coupe du bois dans la forêt jusqu'à l'usine, avant d'être exporté

Ce système permet de vérifier que toutes les opérations le long de la chaîne d'approvisionnement se déroulent conformément à la loi

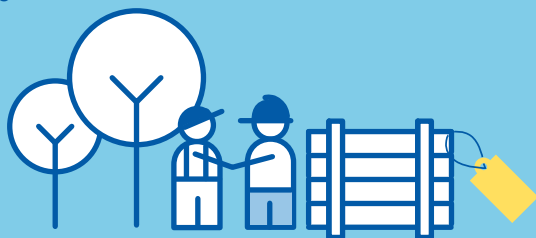
De puissantes mesures de protection - telles que des **audits indépendants** pour détecter les défaillances du système - y sont intégrées



Des observateurs forestiers indépendants effectuent un **suivi des mesures d'application de la loi** et tirent la sonnette d'alarme quant aux fraudes potentielles et aux défaillances du système



Les produits bois sous autorisation FLEGT sont conformes aux lois du pays de récolte en matière de sécurité des travailleurs, de fiscalité, de durabilité et de partage juste des bénéfices avec les communautés locales



L'octroi d'autorisations FLEGT fournit des avantages sociaux, économiques et environnementaux aux pays producteurs de bois



www.timberbuyers.flegtlicence.org